

CỬA CÔNG CHÍNH

Hoàng Khánh - Kim Long



ĐK. Cửa công chính hãy mở cho tôi vào. Cho tôi



vào tạ ơn Chúa nơi cung điện ngọ quang vinh.



Chính đây là, chính đây là cửa Thiên Chúa. Hỡi



người công chính hãy mau tiến vào.



1. Hãy cảm tạ Chúa vì Chúa nhân từ.
2. Hãy chúc tụng Chúa nào khắp nhân hoàn.
3. Ca khúc tạ ơn thành kính dâng Người.



1. Vì tình Người yêu thương ta bền vững muôn đời.
2. Vì tình Người yêu thương ta bền vững muôn đời.
3. Trần hoàn đồng ca vang lên hòa với cung đàn.

ĐÁP CA: (Tv 91: 2-3, 13-14, 15-16)

Lạy Chúa, thiện hảo thay việc khen ngợi Chúa. (2a).

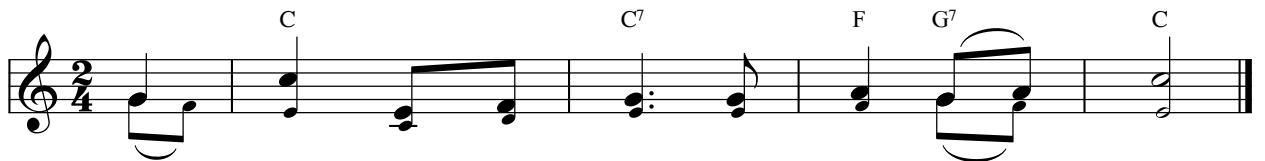
ALLELUIA: (Ga 8: 12)

Alleluia, alleluia! - Chúa phán: "Ta là sự sáng thế gian, ai theo Ta, sẽ được ánh sáng ban sự sống". - Alleluia.

Lạy Chúa! Thiện Hảo Thay

(Tv. 91: 2-3, 13-16)
(Đáp Ca CN XI Thường Niên - Năm B)

Nhạc: Mi Giáng



ĐK: Lạy Chúa! Thiện hảo thay việc khen ngợi Chúa.



1. Thiện hảo thay việc khen ngợi Chúa, và đàn ca Danh
2. Người hiền đức tựa cây tươi tốt, vươn mình lên như
3. Dù tuổi cao họ tuôn nhựa sống, luôn xanh tươi trở

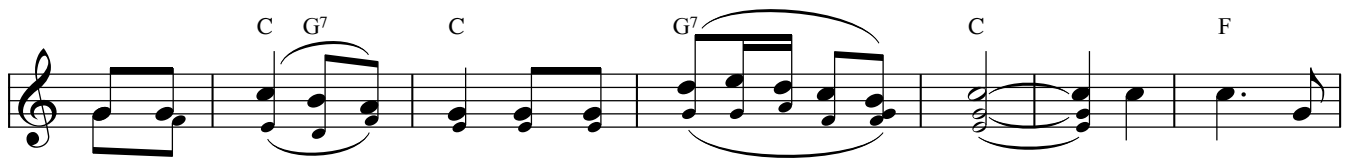


Ngài ôi Đấng tối cao. Hầu loan truyền tình thương Ngài vào buổi sớm,
cây hương bá Li - bãng. Họ sẽ được trồng trong đền thánh của Chúa,
sinh hoa trái tốt xinh. Để cho họ truyền rao Người luôn công chính,

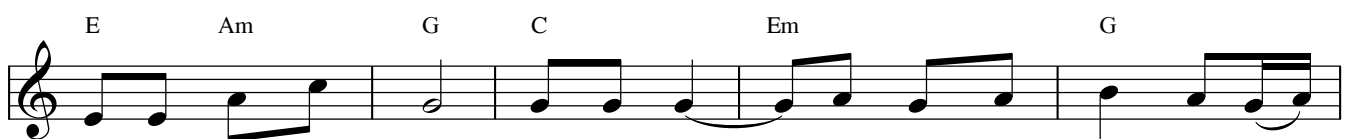


và lòng trung tín Ngài vào lúc ban đêm.
ở hành lang thánh điện họ mãi tươi xinh.
vì Người như Đá Tảng, đây đức công minh.

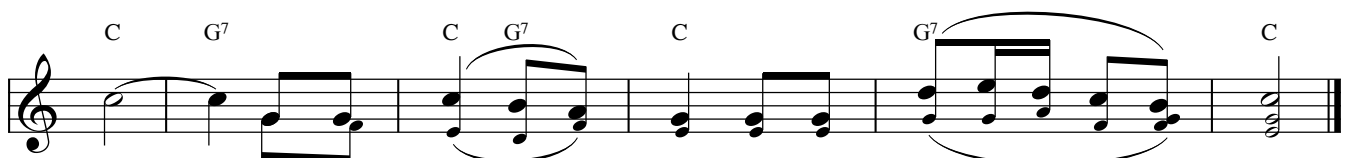
ALLELUIA: (Ga. 8: 12)



Al - lê - lu - ia! Al - lê - lu - ia! Chúa phán: "Ta



là sự sáng thế gian, ai theo Ta sẽ được ánh sáng ban sự



sống". Al - lê - lu - ia! Al - lê - lu - ia!

Con Xin Tiến Dâng 1

Nguyễn Duy

1. Con xin tiến dâng rượu bánh nơi nường đồng.
2. Con xin tiến dâng trọn xác thân linh hồn.

1. Do bông lúa thơm và nho chín sạch trong.
2. Con xin tiến dâng hợp với bánh rượu ngon.

1. Đôi tay thàng ngày nắng mưa vun trồng.
2. Xin thương chúc lành lẽ dâng chân thành.

1. Cửa lễ tỏa hương quyện áng mây hồng.
2. Rượu bánh trở nên nguồn sống nhân trần.

ĐK. Con xin dâng Ngài này hiến lễ tinh tuyền.
Cùng tiếng ngợi ca bài tình khúc dịu êm.
Xin Cha thương nhận trọn niềm con yêu mến.
Đến muôn đời nguyện thề không dám quên.

TỪ RẤT XA KHƠI

Đỗ Vi Hạ



1. Từ rất xa khơi Người đã gọi tôi đi giữa lòng
2. Từ rất xa khơi Người muốn đời tôi như đước rặng
3. Từ rất xa khơi Người đã chọn tôi trong những bạn



1. đời rao truyền tin mới. Từ rất xa khơi Người đã chọn
2. ngòi soi miền tăm tối. Từ rất xa khơi Người đã đặt
3. bè nơi lòng dương thế. Và đỡ nâng tôi Người biển luyện



1. tôi đi vào thế giới rắc gieo tình người.
2. tôi như loài muối đất ướp cho mặn đời.
3. nên như hạt giống tốt gieo trên mọi miền.



ĐK. Xin cho đôi chân tôi miệt mài, để từ



đây bước đi hoài, ngọt lời rao tin mới.



Tôi xin đôi tay giang vời vợi, để tình



thương lan khắp nơi, và vòng tay ôm tròng khơi.

Nước Trời Bền Vững

(Cảm nghiệm: Mc. 5 & Ý Sr François Chagneau: Ở Lại Với Chúng Con)

♩ = 50 - Slow rock, Tín thác

Tường Ân

Am C Dm Am

mf 1. Nước Trời ví như hạt giống đã được gieo trong lòng đất, *f* mặc cho
2. Nước Trời ví như hạt giống đã được gieo trong lòng đất, nhỏ bé
3. Lúc đời xấu xa tội lỗi yếu hèn đăm mê ngàn nỗi, là lúc

G Esus⁴ E⁷ Am Dm

mf nó không người chăm sóc hạt triển nở kết trái đơm bông. Gian trần hay đổi
nhất khi được gieo xuống và hạt cải vẫn cứ đăm bông. Nó mọc ra lá
đỏ con được nhắc đến chính Ngài đặt dấu ấn trên con. Biết rằng khi bắt

E⁷ Am C Dm G

dời có gì luôn vững chắc. Hãy đi gieo hạt Nước Trời tràn
cành lên loài cây lớn nhất. Làm nơi chim trời trú ẩn, làm
toàn Chúa hằng luôn dẫn dắt. Cây trông uy quyền của Ngài để

E⁷ Am C

f lan thắm tươi muôn đời. *p*
nơi nấu nướng an toàn. ĐK: Vì nước Chúa trở sinh như hạt cải đã âm
nên tốt tươi cho Ngài.

E⁷ Am F Bm^{7(b5)} E

mf thâm khai nguyên, biết bao thời truan chuyên mà không ngã nghiêng.

E⁷ Am G F

f Kế hoạch của Chúa vẫn tiếp diễn không thôi: Hạt giống luôn đăm

Dm Am C

mf chồi. Khi bị bách hại hay bị chống đối *f* thì nước

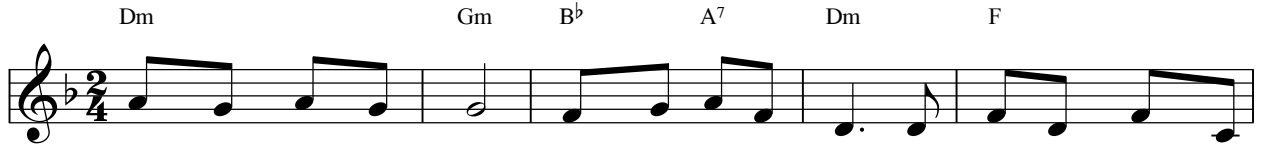
Bm^{7(b5)} E⁷ Am

Chúa vững bền *p* đến muôn ngàn sau.

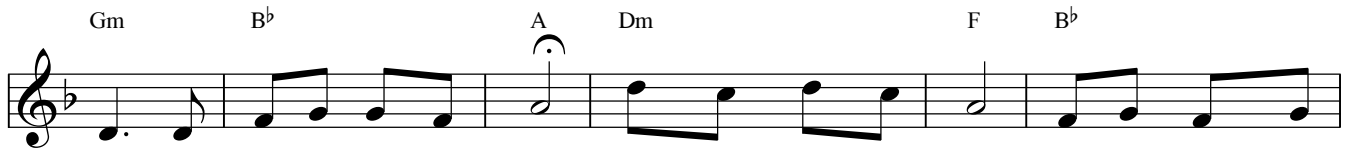
Thánh Tâm Chúa Giêsu

Êm - chậm

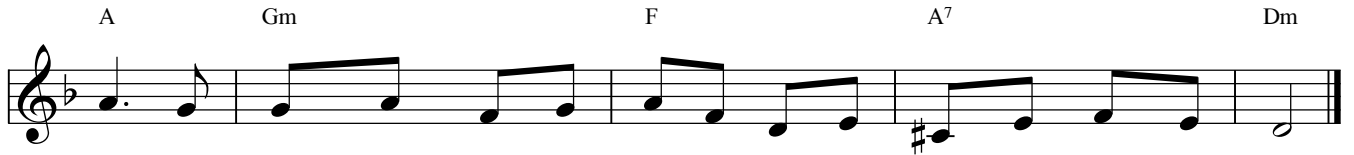
Lm. Huyền Linh



Thánh Tâm Chúa Giê - su: Nguồn êm ái dịu dàng. Xin hãy ban xuống lòng



con ngọn lửa say yêu một Chúa. Thánh Tâm Chúa Giê - su tràn lan niềm thương



xót. Xin thương những người đã trót vô tình vấp phạm đến Chúa nhân từ.