

# Vinh Danh Ba Ngôi

Đỗ Vy Hạ



1. Trong tâm tình đơn sơ con tiến vào đền thánh Chúa Trời. Xin dâng lời chúc
2. Trong tâm tình tin yêu con bước vào phục bái kính thờ. Chúa chính là sức



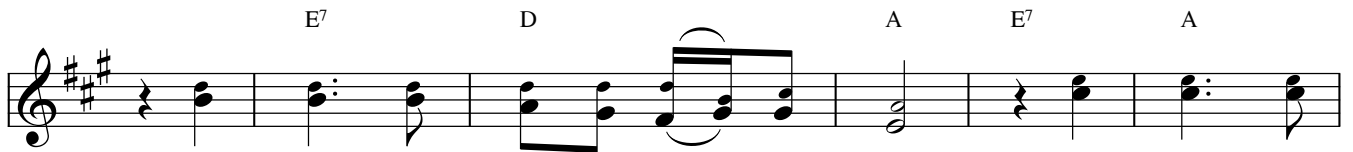
tụng Ngài là Đấng tác sinh muôn loài. Con tâm thành tri ân tình thương  
mạnh là nguồn sống nơi con nương nhờ. Xin dâng trọn đời con tựa em



Chúa xiết bao cao vời. Ngài đã hướng dẫn con vào đời cho con  
bé nép trong tay mẹ. Tìm giòng sữa mát thơm đậm đà Chúa hãy



được gọi Ngài là Cha. ĐK: Vinh danh Chúa Cha uy quyền toàn năng.  
thương hộ phù chở che.



Vinh danh Chúa Con cứu độ nhân trần. Vinh danh Thánh



Linh chính nguồn ủi an. Vinh danh Ba Ngôi muôn đời không ngơi.

# Thánh Vịnh 91

2-3, 13-14, 15-16

(CN 11 TN - B) (CN 8 TN - C)

Thanh Lâm - 11/2005

Soprano Alto

Tenor Bass

F min B<sup>b</sup>min F min

**ĐK.** LẠY CHÚA, THIÊN HẢO THAY VIỆC CA NGỢI CHÚA, HẠNH PHÚC

4 C7 F min Fine

THAY ĐƯỢC HÁT KHEN NGÀI. \_\_\_\_\_

7 B<sup>b</sup>min C7 F min

1. Thiên hảo thay việc khen ngợi Chúa. \_\_\_\_\_ Tuyệt diệu
- TK.** 2. Người hiền đức tựa cây nhiều trái. \_\_\_\_\_ Như hương-
3. Dù già nua họ vẫn sinh trái. \_\_\_\_\_ Trần sức

11 D<sup>b</sup> C7 F min B<sup>b</sup>min E<sup>b</sup>7

1. thay được hát khen Ngài. Từ sớm tinh sương, con loan truyền tình thương của
2. bá ở đất Li - ban. Được Chúa nâng niu, chính tay Ngài trồng nơi nhà
3. sống và vẫn xanh tươi. Để mãi loan truyền Thánh Danh Ngài công minh tuyệt

16 A<sup>b</sup> D<sup>b</sup>Maj7 Gmin7(-5) C7 F min D.C.

1. Chúa. Và lúc đêm khuya, con cao rao lòng tín trung Ngài. \_\_\_\_\_
2. Chúa. Cành lá đơm bông ở ngay trong Đền Thánh của Ngài. \_\_\_\_\_
3. đối. Là Đá nường thân, ở nơi Chúa nào có gian tà. \_\_\_\_\_

**ALLELUIA ALLELUIA.**

Hạt giống là lời Thiên Chúa, người gieo giống là Đức Kitô. Ai tuân giữ lời Người, sẽ muôn đời tồn tại.

**ALLELUIA**

# Dâng Và Xin

Dan Schutte

Lời Việt: Phanxicô

D A/C# Bm G F#7 Bm A G D/F#

SOPRANO  
ALTO

TENOR  
BASS

6 A(sus4) A D G/D A D G/D A D A/C# Bm

1. Nguyên dâng Chúa con tim, nguyên dâng  
 2. Nay nước mắt đau thương, nay câu  
 3. Từ tay Chúa lo toan, tràn nhịp  
 4. Rồi mai đây con đi, và tay

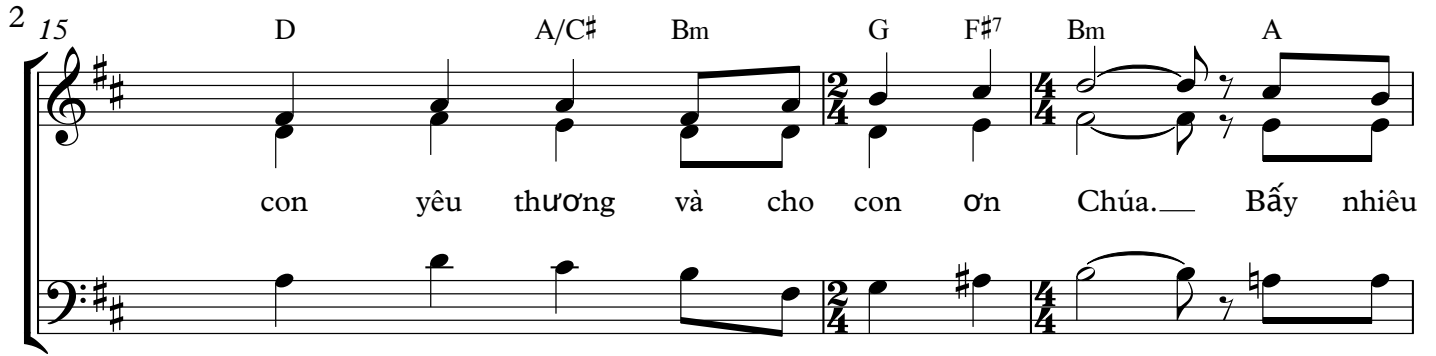
10 G A(sus4) A Bm G

Chúa tâm tư.\_\_\_\_\_ Chúa hãy nhận đời con với  
 hát say sưa.\_\_\_\_\_ Chúa hãy nhận đời con lúc  
 sống hân hoan.\_\_\_\_\_ Chúa hãy nhận đời con Chúa  
 sẽ buông xuôi.\_\_\_\_\_ Chúa hãy nhận hôn con tới

13 Em A(sus4) A

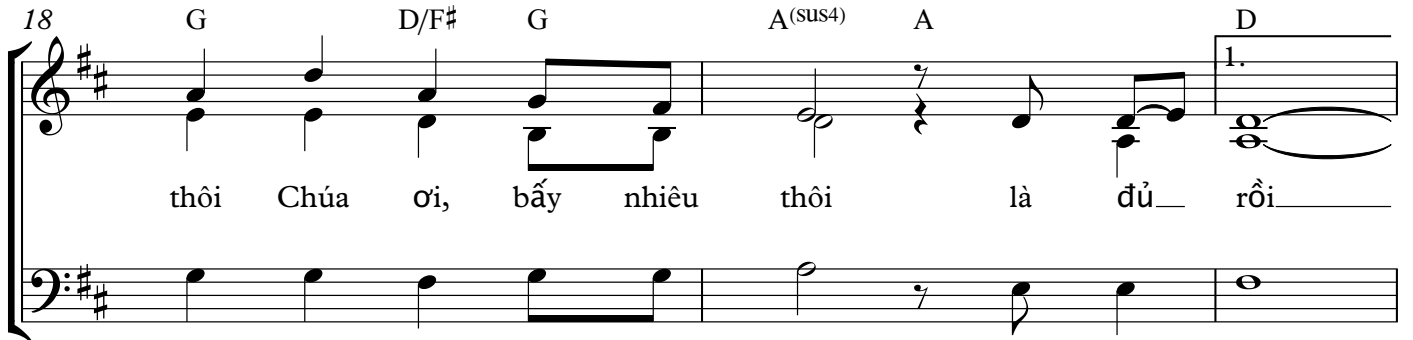
những ước mơ.\_\_\_\_\_  
 nắng khi mưa\_\_\_\_\_  
 đã thương ban.\_\_\_\_\_  
 bên an vui.\_\_\_\_\_ Và cho

2 15 D A/C# Bm G F#7 Bm A



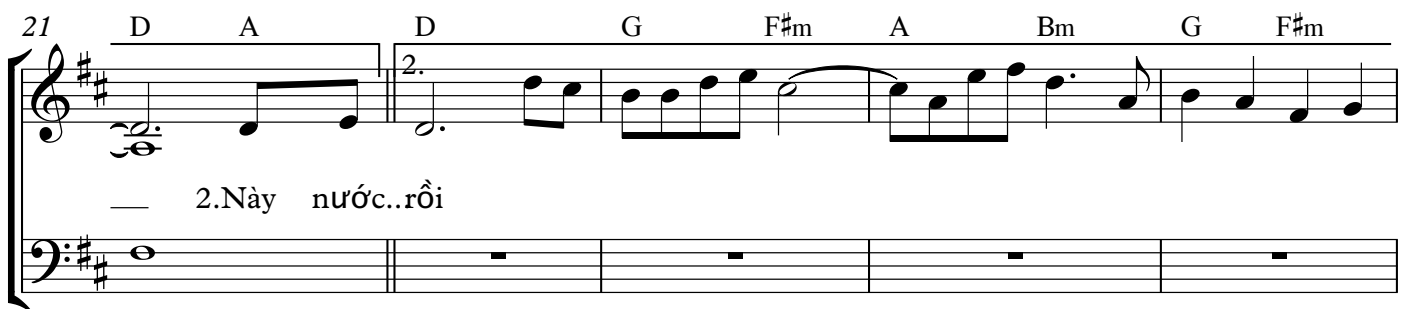
con yêu thương và cho con ơn Chúa. Bấy nhiêu

18 G D/F# G A(sus4) A D



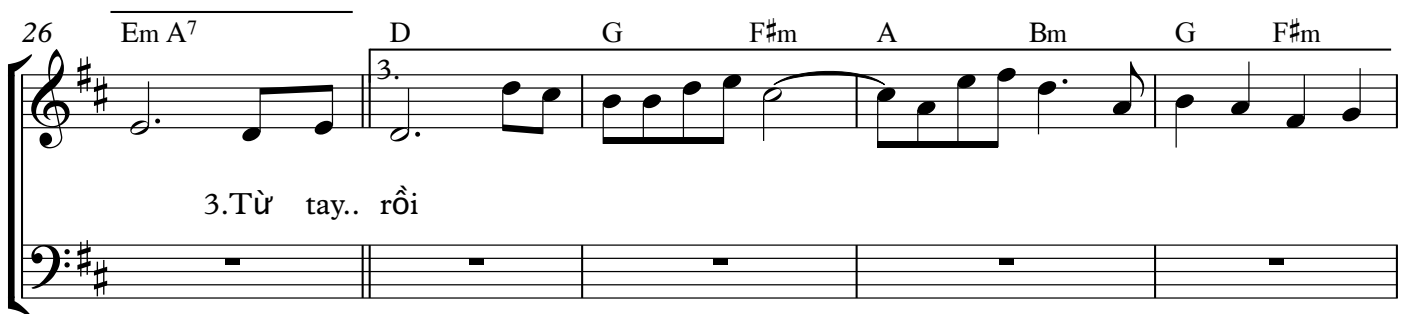
thôi Chúa ơi, bấy nhiêu thôi là đủ rồi

21 D A D G F#m A Bm G F#m



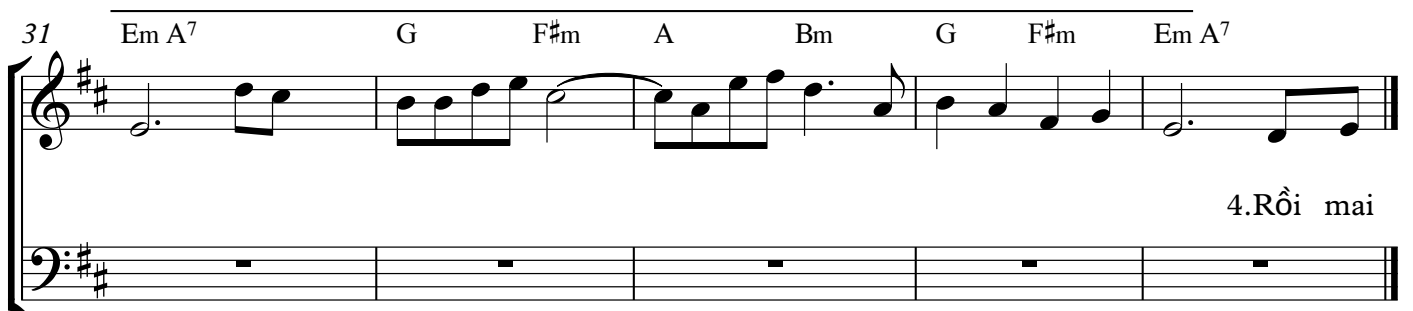
— 2. Nay nước.. rồi

26 Em A7 D G F#m A Bm G F#m



3. Từ tay.. rồi

31 Em A7 G F#m A Bm G F#m Em A7



4. Rồi mai

# CẢM MẾN ÂN TÌNH

Phùng Minh Mẫn

Những ân tình Chúa dành cho con quá dư đầy không  
còn chi hơn. biết lấy chi cảm mến, thánh ân không bờ

Chords: Dm, A7, Dm, Edim, Dm, A7, Dm, Gm, C, F

ha... ha... ha...  
bến Chúa thương ban xuống trên phận hèn.

Chords: Gm, Edim, C#dim7, A7

Những ân tình xuống từ trên cao đến muôn đời không

Chords: Dm, A7, Dm, Edim, Dm

hê hừ hao Dẫu tim con mềm yếu dễ phai

Chords: A7, Dm, Gm, C

hê hừ hao

(ha...

ha...

F Gm Edim A7 Dm

như màu áo, Đấng yêu thương vẫn luôn ngọt ngào.

ha... ha...) Đấng yêu thương vẫn luôn ngọt ngào.

Dm D7 Gm C

1.Đời con luôn thắm tươi nhờ tình yêu ngày đêm dưỡng  
 2.Rộn ràng như suối mơ lòng con dâng ngập bao ý  
 3.Tùng theo mỗi bước chân, Ngài gọi con bạn thân rất  
 4.Trọn đời con ước ao thành lời ca ngợi Đấng tối

F Bb E7 A

nuôi, hồn trào dâng ngàn muôn tâm tình chơi vui,  
 thơ, vì Ngài thương chọn con lúc còn xa xưa.  
 thân, diu con trên ngàn muôn nẻo đường nhân gian  
 cao, đến tạ muôn hồng ân biển trời thâm sâu.

Dm F#dim7 Gm C

nếp trong cánh tay Ngài con hạnh phúc ngây ngất không  
 Bước đi giữa muôn người đem lòng mến tô thắm môi  
 Chính Ngài mở môi con, cho miệng thốt lên những khôn  
 Dầu đời lắm chông gai, xin lòng sắt son mãi không

F Gm A7 Dm

ngôi. Ôi tình Chúa êm như khúc ca tuyệt vời.  
 cười, đem tình Chúa thương yêu thứ tha vào đời.  
 ngoan, Tin Mừng Chúa đơm hoa khắp trên địa đàng.  
 phai, xin cùng bước theo chân Chúa trên đường dài.

# Tình Cha Cho Con

Slowrock

Thế Thông

Tình cha cho con như mùa xuân luôn mãi nở  
con xin nguyện luôn ghi khắc từng

hoa. Lời cha cho con ôi chan chứa những ân tình  
giây. Tình thương nơi cha như bóng mát phủ che đời

sâu xa. Dù cho thân con con gom hết lá xanh trong  
con đây. Tình cha cho con con cao vút Thái Sơn muôn

rừng. Đông hết lúa thơm trên đồng cũng chẳng hề đền đáp tình  
trùng. Lai láng ví như Biển ...

cha. Lời cha cho ... Đông biết đến bao giờ mới hiểu tình cha. Cha

ơi! Con vẫn nhớ những ngày thơ bé bàn tay cha bao bọc chở

che ấm áp lời khuyên những thứ tha vồ về. Mai

đây dù đường đời sóng gió xa khơi cha vẫn là đuốc sáng hồn

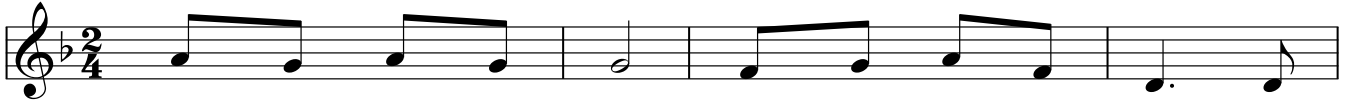
con và là niềm tin dắt con đi vào đời.



# Thánh Tâm Chúa Giêsu

Huyền Linh

Êm - chậm



Thánh Tâm Chúa Giê - su: Nguồn êm ái dịu dàng, Xin



hãy ban xuống lòng con ngọn lửa say yêu một Chúa.



Thánh Tâm Chúa Giê - su tràn lan niềm thương xót, xin



thương những người đã trót vô tình vấp phạm đến Chúa nhân từ.

